



Wasser wie frisch aus der Gebirgsquelle

Trinkwassersysteme für Ihr Zuhause

*Liebe Kundinnen und Kunden,
liebe Interessentinnen und Interessenten,*

Harmonie und Lebensqualität. Für jeden Tag. Für alle. Das ist die Vision, der wir uns verschrieben haben.

Wasser spielt für uns und unser Wohlbefinden eine zentrale Rolle. Daher forschen wir seit über 30 Jahren intensiv daran, wie wir Wasser seine natürliche Kraft zurückgeben können – und so mehr Harmonie und Lebensqualität in Ihren Alltag zu bringen. Dabei ist die Ordnung und Struktur im Wasser von entscheidender Bedeutung für die energetische Kraft und lebensspendende Wirkung.

Wasser übt seit vielen Jahren auf mich persönlich eine unglaubliche Faszination aus. Wasser ist unendlich mehr als eine einfache chemische Verbindung. Wasser ist ohne Zweifel das Lebensmittel Nummer 1 und Hauptbestandteil des menschlichen Körpers. Die moderne Forschung hat inzwischen bestätigt, dass Wasser zahlreiche Geheimnisse birgt und uns durch verblüffende Eigenschaften weiterhin viele Rätsel aufgibt. Lebendiges Wasser aus reinen Gletscherquellen hat beispielsweise wunderschöne und geordnete kristalline Strukturen. Es sind diese Strukturen, die es zu einem besonderen und lebensnotwendigen Stoff für uns Menschen machen.

Persönlich bin ich der Meinung, dass uns in Bezug auf Wasser noch viele Entdeckungen und Überraschungen erwarten. Wenn Sie mir einen Vergleich erlauben: Wollten wir Wasser „lesen“, sind wir gerade mal so weit, dass wir einzelne Buchstaben entziffern können. Meine Vision ist, ganze Worte oder Sätze aus dem Wasser lesen zu können.

Bis dahin jedoch, erlaubt uns unsere Expertise, Ihnen innovative Produkte anzubieten, die weit mehr leisten als nur unerwünschte Stoffe aus dem Trinkwasser zu filtern.

Erleben Sie die hohe Bioverfügbarkeit und den erfrischenden Genuss von belebtem, strukturiertem und kristallinen Wasser. Spüren Sie, wie Sie Ihrem Körper Gutes tun. Wir laden Sie herzlich ein, es auszuprobieren!

Ihr

*Johann Rauh
Erfinder und Entwickler Crystallus Produkte*



Trinkwassersysteme für Ihr Zuhause

Produktinformation 2020

Einführung	2
Wasser – Das Elixier des Lebens	4
Unser Wasser – Eine saubere Sache?	5
Die Grundsatzfrage: Mineralwasser oder Leitungswasser?	6
Filtersysteme: Welche Technologie ist die Richtige für mich?	7
Das besondere Etwas: Kristalline Strukturen von hochwertigem Wasser	8
Crystallus – Die Gebirgsquelle für Ihr Zuhause	9
Was macht Crystallus besonders?	10
Analysen bestätigen: Crystallus bringt Energie in Ihr Leben	12
Crystallus Produkte: Langlebig, flexibel, umweltfreundlich	13
Crystallus Home Serie	14
Crystallus Kitchen Serie	18
Crystallus Travel Serie	21
Crystallus Shower Serie	23
Crystallus Produktspezifikationen	25
Die Crystallus Filter – Produktspezifikation	26
Technische Spezifikationen Crystallus Home Serie	28
Technische Spezifikationen Crystallus Kitchen Serie	32
Technische Spezifikationen Crystallus Travel Serie	34
Technische Spezifikationen Crystallus Shower Serie	36
Preisliste für Filteranlagen und Filter	38





Wasser – Das Elixier des Lebens

Wasser ist für unseren Körper von zentraler Bedeutung – nicht umsonst spricht man vom „inneren Ozean“: Wir **Menschen bestehen zu 70% aus Wasser**, unser **Blut und Gehirn sogar zu über 90%**. Da Wasser im Vergleich zu organischen Verbindungen so klein ist, sind über 99% der Moleküle in unserem Körper Wassermoleküle.

Keine andere Substanz ist für unser Überleben derart wichtig wie Wasser. In unserem Körper übernimmt es zahlreiche Aufgaben. Als Grundlage aller Körperflüssigkeiten, ermöglicht Wasser beispielsweise

- das Funktionieren unseres Zellstoffwechsels
- die Aufnahme von lebenswichtigen Nährstoffen und Energie in die Zellen
- das Ausscheiden von Toxinen und Abfallprodukten der inneren Organe
- die Verdauungs- und Ausscheidungsfunktion
- den Schutz der Schleimhäute vor dem Austrocknen
- die Regulation der Körpertemperatur und des Blutkreislaufes.

Wasser ist aber viel mehr als nur ein Lösungs- oder Transportmittel. Wasser ist die Essenz des Lebens. Ein Mensch kann viele Tage ohne Nahrung auskommen. Aber schon nach drei bis vier Tagen ohne Wasser, ist unser Überleben bedroht.

Führen wir unserem Körper alltäglich nicht ausreichend hochwertiges Wasser zu, können sich diverse Beschwerden entwickeln, wie Erschöpfung, Müdigkeit, Konzentrationsprobleme, Übersäuerung oder Kopfschmerzen.

Zahlreiche Studien weltweit belegen, dass bereits eine leichte Dehydrierung von 1% Flüssigkeitsverlust erhebliche Beeinträchtigungen unserer geistigen und körperlichen Fähigkeiten zur Folge hat. Wer chronisch zu wenig trinkt, riskiert Spätfolgen bis hin zu einem beschleunigten Alterungsprozess.

Der Alterungsprozess ist eng verknüpft mit zellulärem Wasserverlust – so haben alte Menschen zum Teil nur noch 50% Wasseranteil im Körper. Im Vergleich dazu haben Neugeborene einen Wasseranteil von 80% und Erwachsene von 70%. Ohne ausreichende Wasserzufuhr können sich unsere Körperzellen weder mit Nährstoffen versorgen noch reproduzieren.

Unser Wasser – Eine saubere Sache?

Wasser gilt hierzulande als das am besten kontrollierte Lebensmittel. Aber was bedeutet das für die Qualität? Von mehr als 1.000 nachweisbaren Stoffen, sind in der Trinkwasserverordnung nur für rund 50 Stoffe Grenzwerte festgelegt. Alle anderen Stoffe werden schlicht nicht gemessen, obwohl die WHO (Weltgesundheitsorganisation) wesentlich mehr Parameter empfiehlt. Das Beispiel Nitrat zeigt auch, dass bei der Grenzwertfestsetzung nicht ausschließlich gesundheitliche Aspekte berücksichtigt werden: Bei steigender Nitratbelastung durch intensive Landwirtschaft in vielen Regionen wurden die Grenzwerte über die vergangenen Jahre stufenweise angehoben. Wie steht es also um die Wasserqualität? In **Deutschland** werden 60% des Trinkwassers aus Grundwasser gewonnen, die verbleibenden **40% aus Oberflächenwasser**. Damit ist das Trinkwasser viel unmittelbarer durch die Einbringung und Anreicherung von Schadstoffen betroffen.

Untersucht man Trinkwasser gezielt auf Schadstoffe, stellt man eine steigende Belastung fest, beispielsweise durch Arzneimittel-Rückstände, Nitrit und Nitrat, Mikroplastik oder Schwermetalle. Zusätzlich finden sich im Trinkwasser auch organische Verunreinigungen oder Bakterien. Mit Blick auf mögliche gesundheitliche Risiken, gibt das zu denken:

- **Schwermetalle** wie beispielsweise Blei, Cadmium, Kupfer und Nickel können im Trinkwasser vorkommen. Diese reichern sich über die Jahre im Körper an und können nicht oder nur schwer abgebaut werden. Schwermetallanreicherungen im Körper werden immer häufiger mit Allergien, Vergiftungserscheinungen, Alzheimer oder Organschädigungen in Verbindung gebracht.
- Die Belastung durch **Nitrat** ist inzwischen beträchtlich, vor allem bedingt durch unsere intensive Landwirtschaft. In Deutschland wird der Grenzwert für die zulässige Nitratbelastung bei 28% der EU-Messstellen überschritten. Während Nitrat per se nicht gefährlich ist, kann es im Körper zu Nitrit umgebaut werden, das im Verdacht steht Gesundheitsrisiken für Säuglinge sowie ein erhöhtes Krebsrisiko zu verursachen.
- Organische Verunreinigungen, wie **Herbizide, Insektizide und Pestizide** sind grundsätzlich giftig und es besteht die Gefahr der Anreicherungen im Körper, wenn sie dauerhaft durch das Trinkwasser und durch die Nahrung aufgenommen werden.
- Auch **Medikamentenrückstände** reichern sich zunehmend im Trinkwasser an, wie beispielsweise die Anti-Baby-Pille, Antibiotika oder Schmerzmittel. Diese lassen sich mittlerweile eindeutig im Trinkwasser nachweisen. Die Klärwerke sind nicht in der Lage diese auszufiltern.
- **Pathogene Bakterien**, wie beispielsweise Salmonellen, E. Coli oder in wärmeren Regionen auch Typhus- oder Choleraerreger, können vor allem für kleine Kinder oder ältere Menschen zu hohen gesundheitlichen Risiken führen.
- Um Keime abzutöten, wird inzwischen dem Trinkwasser in steigendem Maß **Chlor** zugeführt. Das führt vor allem zu Geschmacksbeeinträchtigungen und zu Hautirritationen. Für Schwangere und Babys wird vorsichtshalber von einem langfristigen Verzehr abgeraten.
- **Eisen und Mangan**, auch wenn bei Einhaltung der Grenzwerte nicht gesundheitsschädlich, beeinträchtigen den Geschmack des Wassers und oxidieren an der Luft und hinterlassen unschöne Rückstände an Armaturen und der Wäsche.



Leitungswasser enthält in Deutschland oft mehr Mineralstoffe und weniger ungesunde Rückstände als Mineralwasser. Im internationalen UNESCO Wasser Report landet Deutschland auf Platz 57 – als zweitschlechtestes Land der EU.



Die Grundsatzfrage: Mineralwasser oder Leitungswasser?

Mit einem Jahreskonsum von 148 Liter Mineralwasser pro Kopf hat Deutschland laut einer internationalen Studie unter 17 untersuchten Ländern den höchsten Verbrauch von abgepacktem Flaschenwasser. Aber was trinken? Mineralwasser – oder doch lieber Leitungswasser?

Da es annähernd tausend verschiedene Mineralwässer auf dem Markt gibt, und knapp 6.000 lokale Betriebe für die Wasserversorgung in Deutschland verantwortlich sind, lässt sich die Frage „Leitungswasser oder Mineralwasser?“ pauschal nicht beantworten. Folgende Perspektiven sollen Ihnen helfen, sich eine Meinung zu bilden:

Eine gesundheitliche Perspektive

Es gibt berechtigte Zweifel daran, dass Mineralwasser dem Leitungswasser überlegen ist.

- Die deutschen **Grenzwerte** für Leitungswasser sind **strenger** als diejenigen für Mineralwasser
- Mineralwasser enthält oft mehr **ungesunde Rückstände als Leitungswasser**, beispielsweise bedingt durch die Aufbewahrung in Plastikflaschen oder die aggressive chemische Reinigung der Glasflaschen
- Die alleinige **Mineralstoffversorgung** durch Mineralwasser kann nicht gewährleistet werden: Unseren Tagesbedarf an Calcium, Magnesium und Kalium decken wir am besten durch gesunde Ernährung
- Durch gute **Filtertechnik** kann jeder Haushalt auf Nummer sicher gehen und Schadstoffe, egal ob aus der Umwelt oder durch das Rohrleitungssystem, aus dem Trinkwasser filtern

In ihrer Ausgabe „Test“ aus dem August 2016, kommt die Stiftung Warentest zu dem Ergebnis, dass Mineralwasser oft nicht besser als Leitungswasser ist.

Eine ökologische Perspektive

- Der Prozess der Herstellung von Plastik- und Glasflaschen, sowie auch die langen Transportwege haben eine stark negative Öko-Bilanz. Daher ist aus ökologischer Sicht der hohe Wasserkonsum in Deutschland aus abgefüllten Glas- oder Plastikflaschen bedenklich: der **CO₂-Ausstoß** liegt bis zu 800-mal höher als beim Konsum der gleichen Wassermenge aus dem Hahn. Dazu ist in den letzten Jahren auch noch der Anteil von Wasser in Glasflaschen von 90% auf 40% gesunken – und der Anteil von **Plastikflaschen** damit auf 60% gestiegen.

Eine wirtschaftliche Perspektive

Aus rein wirtschaftlicher Sicht gibt es einen bemerkenswerten Unterschied zwischen Leitungs- und Mineralwasser: Je nach Marke ist **Mineralwasser 65 – 500 mal so teuer wie Leitungswasser (0,2 Cent/Liter)**. Der Kostenunterschied für eine 4-köpfige Familie beträgt bei 2 Litern Wasserkonsum pro Kopf und Tag über 2.000 Euro im Vergleich zu einem hochwertigem Mineralwasser. Diese Einsparung ist substantiell und erlaubt es Ihnen, trotz Investition in eine Wasserfiltration noch deutliche Kosteneinsparungen zu realisieren. Das Beste daran: Mit unseren Crystallus Wasserfiltern erhalten Sie eine top Wasserqualität, die nur von ganz wenigen Quellwässern erreicht wird. Probieren Sie es aus! Zusätzlich leisten Sie einen Beitrag zur Schonung der Umwelt – und müssen nie wieder lästige Wasserkisten schleppen. **Schon ab 1 Euro am Tag** können Sie mit unseren Anlagen Ihre gesamte Familie mit Crystallus Wasser versorgen.

Filtersysteme: Welche Technologie ist die Richtige für mich?

Der Markt für Wasserfilter ist groß und es gibt unzählige Anbieter von Produkten in Preissegmenten von 20 Euro bis hin zu mehreren tausend Euro pro Anlage. Ebenso vielschichtig sind die eingesetzten Verfahren zur Filtrierung von Wasser. Hier ein paar Beispiele von gängigen Filtertechnologien, von denen jedoch keine die wichtige Aufgabe der Strukturierung, Energetisierung oder Informationsübertragung an das Wasser bewirkt:

Tischfilter scheinen oft die einfachste und günstigste Lösung. Doch die Testergebnisse der Stiftung Warentest sprechen eine deutliche Sprache in Bezug auf Filterleistung und die Gefahr der Verkeimung. Nachzulesen unter Stiftung Warentest 2015 „Wasserfilter im Test – Gut filtert keiner“.

Die *Umkehrosmose* ist, neben der Destillation, die feinste Filtration und entfernt alle Stoffe bis 0,1 Mikrometer. Leider werden dem Wasser durch Umkehrosmose alle Mineralien vollständig entzogen. Die Anhänger von Osmose-Wasser propagieren die Reinheit des Wassers als förderlich für den menschlichen Stoffwechsel, was jedoch wissenschaftlich nicht belegt ist. Es gilt zu bedenken, dass sich durch Osmose demineralisiertes Wasser aggressiv verhält gegenüber allen Stoffen, mit denen es in Berührung kommt, somit auch gegen den menschlichen Körper.

Mit dem Induktionsverfahren wird ein starkes *elektromagnetisches Feld* um die Wasserleitung aufgebaut und das Ausfallverhalten der Kalzium- und Magnesiumionen geändert. Als Schutz vor Kalkablagerungen funktioniert die Technik nur teilweise, da der Effekt nur kurzzeitig wirkt. Auch ist die Frage berechtigt, ob die aggressiven Stromfrequenzen nicht noch mehr Stress in das Wasser bringen, das wir zum Trinken und Duschen benutzen.

In *Wasserenthärtungsanlagen mit Ionenaustausch und Salzregeneration* werden unerwünschte Kalzium- und Magnesiumionen dem Wasser entzogen und durch Natriumionen (Bestandteil von Salz) ausgetauscht. Das beeinträchtigt den Geschmack des Wassers negativ, da bei hartem Wasser der Natriumgehalt nach oben schnell. Zusätzliche Mengen an Salz sind für Babys und Bluthochdruckpatienten nicht empfehlenswert. Die Regeneration des verwendeten Granulats durch Salz führt zu komplexer Anlagentechnik und damit zu hohen Kosten im Falle der Wartung oder Reparatur. Systeme sind auf Kalkreduktion beschränkt, liefern aber sonst keinen Beitrag zur Steigerung der Wasserqualität.

Das besondere Etwas: Kristalline Strukturen von hochwertigem Quellwasser

Ist Wasser nicht gleich Wasser? Keinesfalls! Gibt es so etwas wie hochwertiges Wasser? Ja, unbedingt! Und der Unterschied zu gewöhnlichem Wasser kann deutlich sichtbar gemacht werden.

Aktuelle wissenschaftliche Forschungen belegen, dass Wasser in der Lage ist, **flüssig-kristalline Strukturen** zu bilden. Und genau diese **hexagonale (sechseckige) Struktur** ist für viele besondere Eigenschaften von strukturiertem Wasser verantwortlich, die positiv auf die menschliche Gesundheit wirken.

In der technischen Wasserwirtschaft ist der Glaube weit verbreitet, dass es sich bei Grundwasser um das ideale Wasser für die Versorgung der wachsenden Weltbevölkerung handelt. Weit gefehlt! Nur Wasser aus artesischen Quellen durchläuft den natürlichen Reifeprozess und entspringt an der Quelle als „reifes Wasser“ ohne menschliche Eingriffe. Grundwasser dagegen ist „unreifes Wasser“.

Dr. Masaru Emoto war einer der weltweit führenden und bekanntesten Wasserforscher. Gemäß seiner Forschungsergebnisse, besteht qualitativ hochwertiges Wasser mit einer kristallinen (sechseckigen) Molekularstruktur. Diese Struktur wird sichtbar, wenn man Wasserproben einfriert und bei -25°C unter einem speziellen Elektronenmikroskop fotografiert.

Nach dem heutigen Stand der Wasserforschung ist zweifelsfrei bewiesen, dass diese kristallinen Strukturen im Wasser existieren und besonders positive Eigenschaften aufweisen. So besitzt dieses Wasser einen ausgeglichenen pH-Wert und ist weder stark sauer noch stark basisch, und somit ideal für unseren Stoffwechsel. Wasser mit kristallinen Strukturen besitzt einen Selbstreinigungseffekt indem es Schadstoffe aus der Struktur ausschließt. Damit bleibt das Wasser länger frisch und lebendig.

In der Regel lässt sich diese **Kristallstruktur im Wasser nur in reinsten Quellen** und hochwertigsten artesischen Quellwässern nachweisen. Im Gegensatz dazu ist in unseren „normalen“ Leitungs- oder Mineralwässern keine Kristall-Struktur vorhanden. Lassen Sie sich aber bitte nicht von den vielen Werbebildern täuschen, die es am Markt gibt. Prüfen Sie bei jedem Anbieter von Wasserfiltration und -belebung, ob die Kristallstruktur des Wassers unter nachvollziehbaren Laborbedingungen untersucht und zertifiziert wurde.

A glass of water with condensation on a rocky stream. The glass is filled with clear water and has small droplets of water on its surface. The background shows a stream flowing over rocks, with moss and greenery on the right side.

Crystallus

Die Gebirgsquelle für Ihr Zuhause

Was macht Crystallus so besonders?

Bei uns werden Sie nicht vor die Wahl gestellt: Nur Reinigung des Wassers durch Filter, nur Energetisierung oder nur Strukturierung des Wassers. Es ist unsere Produktphilosophie, dass wir **Filtration, Energetisierung und Strukturierung wirkungsvoll miteinander integrieren**. Das macht unsere Filter- und Energetisierungssysteme so effektiv und hebt uns deutlich von anderen Lösungen ab. Mit Crystallus Produkten erhalten Sie Wasser, klar und frisch wie aus einer Gebirgsquelle – und auch mit der energiereichen, kristallinen Struktur dieses besonderen Wassers.

Basierend auf jahrzehntelanger Erfahrung und intensiver Forschung haben wir einzigartige Produkte entwickelt. Für unsere Produkte verarbeiten wir ausschließlich hochwertigste Bauteile, die von unseren Lieferanten speziell nach unseren Anforderungen produziert werden. So können Sie sich auf unsere hochwertigen, langlebigen Produkte mit Gehäusen aus Edelstahl verlassen.

Das Filtersystem

Unsere Filtersysteme beruhen auf einer ausgeklügelten und aufeinander abgestimmten Kombination bewährter Filtermedien. So verwenden wir als Bakterien- und Schadstoff-Filter beispielsweise einen Filter aus einem Keramikmantel mit eingebrannter Silberstruktur um einen Kern aus gepresster Aktivkohle. In Kombination mit der Frequenzprogrammierung von Filtern und Gehäusen erzielen wir eine besonders hohe Wirksamkeit.

In Gegensatz zu den meisten anderen handelsüblichen einstufigen Filtersystemen, reduzieren unsere Systeme nicht nur Kalk im Wasser, sondern auch zuverlässig gesundheitsschädliche Schadstoffe oder Bakterien:

Das spezielle Keramikgehäuse mit Silber-Imprägnierung unserer Bakterien- und Schadstofffilter stellt einen effektiven Bakterienchutz sicher, der 99,99% der pathogenen Stoffe wie z.B. Salmonellen oder E. Coli entfernt, da diese die Filterschranke nicht passieren können. Die Aktivkohle-Komponente ist sehr gut geeignet, um Schadstoffe aus dem Wasser zu filtern, und wirkt positiv auf den Geschmack des Wassers.

Bereits 2012 formulierte ein Gutachter zu unseren Produkten:
„In den Wasserproben nach Aktivkohlebehandlung (...) wurden radiästhetisch ganz besonders gute Eigenschaften gefunden (man könnte geneigt sein, von einem „Heil“-Wasser zu sprechen)“.



„Man könnte geneigt sein, von einem „Heil“-Wasser zu sprechen“

Auszug aus einem radiästhetischem Gutachten 2012

Energetisierung und Strukturierung

In der Natur geschieht die Energetisierung des Wassers dadurch, dass das Wasser von frischen Gebirgsquellen die positive Energie der Umgebung aufnimmt und über das Flussbett weiter verwirbelt und belebt wird. Wasser möchte in Bewegung bleiben. Die Energetisierung des Wasser leisten in unseren Systemen eine spezielle Frequenztechnik und Verwirbelungsturbinen. **Somit steigert die Crystallus Technologie das Energie-Niveau des Wassers deutlich.**

Wir wissen aus unserer intensiven Arbeit mit Wasser, dass Wasser einer der besten Informationsträger überhaupt ist und die Schwingungen seiner Umgebung aufnimmt. **Durch die Schwingungen auf unseren Gehäusen und Filtern strukturieren, informieren und harmonisieren wir das durchströmende Wasser dauerhaft.** Unsere Frequenz-Programmierung prägt positive, lebendige Schwingungen auf und annulliert dabei gleichzeitig vorhandene negative Frequenzen im Wasser. Außerdem führt die Strukturierung des Wassers zu einer Wandlung der Kalkstruktur, und somit zu reduziertem Kalkausfall.

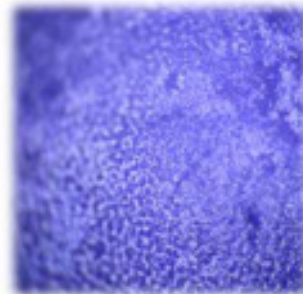
Diese Technologie beruht auf aktuellen quantenphysikalischen Erkenntnissen und neuesten Ergebnissen der Wasserforschung. Wir sind in der Lage, eine dauerhaft wirksame Schwingung auf das Metallgehäuse unserer Filteranlagen und die Filter zu prägen. Filter und Filtergehäuse strukturieren und harmonisieren das vorbeifließende Wasser.

Vereinfacht können Sie sich die Wirksamkeit unserer Frequenz-Technologie ähnlich vorstellen, wie das Beschreiben eines CD-Rohlings mit Musik. Das einmal aufgespielte Lied wird wieder und wieder in der gleichen Qualität abgespielt. Zur Programmierung unserer Gehäuse und Filter vertrauen wir dabei ausschließlich auf unsere selbstentwickelten Produktionsanlagen. Nur so sind wir in der Lage für unsere Kunden eine konstante Spitzenqualität sicherzustellen.

Analysen bestätigen: Crystallus bringt Energie in Ihr Leben

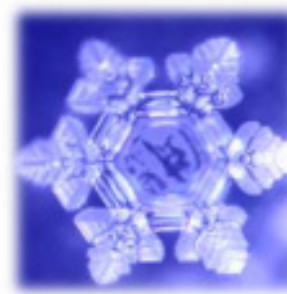
Dr. Masaru Emoto, einer der weltweit führenden und bekanntesten Wasserforscher, hat die Wirksamkeit unserer Wasser-Strukturierung bestätigt. Untersuchungen durch Emoto Labo Europe belegen, dass Wasser, das durch unsere Anlagen geflossen ist, konstant eine kristalline Form aufweist – und damit ein äußerst hochwertiges Wasser mit hoher Energie ist.

Die Bilder zeigen einen Vergleich von unbehandeltem Leitungswasser, Crystallus Wasser und dem Quellwasser aus der Isar Urquelle in Seefeld. Welches dieser Wässer würden Sie lieber trinken?



VORHER

Leitungswasser unbehandelt



NACHHER

Leitungswasser mit Crystallus behandelt



VERGLEICH QUELLWASSER

Isar Urquelle Seefeld

Zertifiziert von Dr. Masaru Emoto



EMOTO LABO EUROPE

Unsere Produkte sind seit Jahren von Emoto Labo Europe zertifiziert. Die umfangreichen Testreihen, welche für eine Zertifizierung nötig sind, haben wir mit Bravur bestanden.

Wir sind ganz besonders stolz darauf, dass wir zu den ganz wenigen Unternehmen weltweit gehören, die berechtigt sind, dieses Qualitätssiegel zu tragen.

Die Wirkung von Crystallus Wasser auf den menschlichen Körper wurden durch wissenschaftlich anerkannte GDV Analysen bestätigt. GDV ist die Abkürzung für „Gas Discharge Visualisation“, also die Sichtbarmachung von Biophotonen. Da jeder lebende Organismus, und somit auch der Mensch ein Energiefeld besitzt, das äußerlich abstrahlt, ist es mit der GDV-Technologie möglich, die Bioenergien insgesamt und bezogen auf bestimmte Organe und Organsysteme zu messen und zu analysieren.



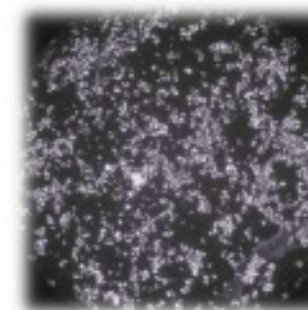
GDV-Analysen

Die Messungen durch das Labor GDV International in der Schweiz zeigen eindeutig, dass Crystallus Wasser einen nachweisbar positiven und belebenden Effekt auf das Energiefeld des menschlichen Körpers besitzt. Nähere Informationen zu den GDV Messergebnissen finden Sie auf unserer Homepage.

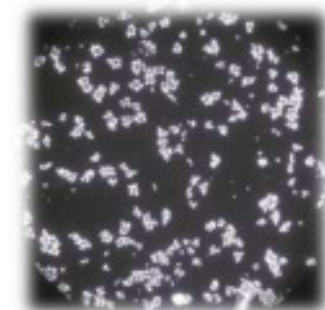
Die Qualität des hochwertigen Crystallus-Wassers hat positive Auswirkungen auf das Wohlbefinden und auf das Energieniveau Ihres gesamten Körpers. Da wir das Wasser in seinen natürlichen, aktiven und harmonischen Zustand zurückversetzen, ist es für Ihren Organismus einfach aufzunehmen und bioaktiv. Grundsätzlich gilt für den Zellstoffwechsel des menschlichen Körpers die Hypothese, dass ein belebtes Wasser mit weniger Schadstoffen und in feineren Strukturen den gesunden Zellstoffwechsel begünstigt. **Je höher das energetische Niveau des Wassers, desto leichter kann es die Zellen mit Nährstoffen versorgen und Stoffwechselprodukte aus der Zelle abführen.** Da wir durch unsere Filteranlage das Wasser wieder in einen neutralen PH-Wert Bereich zurückversetzen, müssen Verdauungssystem und Leber keine zusätzliche Arbeit leisten, um das Wasser für den Zellstoffwechsel aufzubereiten. Dies ist ein wesentlicher Nutzen für Ihren Körper im Vergleich zu stark saurem oder stark basischem Wasser.

Es ist keine leichte Aufgabe, die **molekulare Struktur eines Stoffes** für das menschliche Auge sichtbar zu machen. Durch die Dunkelfeld-Mikroskopie wird dies jedoch möglich. Die Bilder zeigen Leitungswasser durch das Dunkelfeld Mikroskop jeweils vor und nach Durchfluss durch eine Crystallus-Anlage.

Die Trocknungsbilder zeigen einen deutlichen Unterschied der nach der Trocknung zurückgebliebenen Stoffstrukturen. Links sind klumpenartig, zusammenhängende Cluster deutlich sichtbar. Durch das gefilterte und strukturierte Wasser entstehen im rechten Bild kleinere, geordnete und klare Strukturen, die harmonischer angeordnet sind und für jedes Lebewesen eine höhere Bio-Verfügbarkeit aufweisen.



VORHER



NACHHER



Unsere Produkte

Leistungsstark. Nachhaltig. Umweltfreundlich.



Crystallus Home

Crystallus Home Anlagen sind auf die Erzeugung von hochwertigem Wasser für Einfamilienhäuser ausgelegt. Aus verschiedenen Filterkombinationen können Sie, die für Ihren Bedarf optimale Lösung auswählen. Durch die Kombination unseres Filtergehäuses und der Spezialfilter entsteht **gefiltertes, informiertes und energetisiertes Wasser von besonderer Qualität**. Genießen Sie den frischen, klaren Geschmack von Crystallus Wasser im ganzen Haus. Erleben Sie ein besonderes Wohlgefühl in Bad und Dusche, samtweiche Haare und Haut. Dank unseres speziellen Verfahrens zur Entkalkung schützen Sie auch Rohrleitungen, Armaturen und Elektrogeräte wie Geschirrspüler, Waschmaschine und Boiler vor Korrosion und hartnäckigen Ablagerungen. Zusätzlich schonen Sie die Umwelt durch einen verminderten Einsatz von Putz- und Waschmitteln.

Und das sagen unsere Kunden zum Produkt:

„Das Gefühl auf der Haut nach dem Duschen ist einfach phantastisch“

„Hervorragendes Trinkwasser ist ein Stück Lebensqualität“

„Wir haben kaum noch Kalkrückstände und schützen auch unsere Leitungen!“

Die Haus-Wasserfiltersysteme werden direkt an der Hauptwasserleitung nach der Wasseruhr und dem Druckminderer eingebaut. Der Einbau ist in der Regel unkompliziert durch jeden Fachmann durchzuführen. Wir empfehlen den Einbau durch einen unserer Installationspartner oder einen Installationsfachbetrieb Ihres Vertrauens.

Die Filter der Anlage halten bis zu sechs Monate. Aus gutem Grund hat der Gesetzgeber für alle Installationen in der Gastronomie und in Firmen einen Filtertausch nach maximal sechs Monaten gesetzlich bestimmt. Dies empfehlen wir auch allen Privatkunden. Den Tausch können sie anhand unserer Anleitung ganz einfach selbst vornehmen. Damit das nicht in Vergessenheit gerät, bieten wir Ihnen Filter-Abos an, die sicherstellen, dass die neuen Filter zur rechten Zeit bei Ihnen eintreffen.

Für ideales Trinkwasser kann Crystallus Home mit einem Crystallus Kitchen-1 Anlage kombiniert werden, die einen noch umfassenderen Schutz bietet und auch pathogene Bakterien aus dem Trinkwasser entfernt.

Crystallus Home-3: Die Lösung mit drei Filterkammern

Crystallus Home-3 ist unsere große Anlage für Ihr Zuhause, mit der Sie eine hervorragende Wasserqualität für alle Verbrauchsstellen im Haus erzielen. Mit Crystallus Home-3 sind Sie auch für alle zukünftigen Veränderungen Ihrer Wasserqualität gerüstet, da Sie die Filterbestückung jederzeit verändern können und immer 3 Filtertöpfe mit den passenden Filtern bestücken können. Es ist auch möglich die 3-Kammer Anlage mit nur zwei Filtern zu betreiben. So erhalten Sie die Möglichkeit, zu einem späteren Zeitpunkt im Bedarfsfall einen dritten Filter zuzuschalten.

In den Verbindungsstücken zwischen den Filterkammern sitzt jeweils eine AquaTurbine. Durch die zusätzliche Verwirbelung der Turbine verstärkt sich die Übertragung der Struktur auf das vorbeifließende Wasser. Im Vergleich zu Crystallus Home-2 erhalten Sie somit ein noch besser strukturiertes und höher energetisiertes Wasser.

Crystallus Home- 3^{SFK}

Der standardmäßig eingebauten Schadstoff-Filter S-400 wird durch den Feinstoff-Filter F-400 sowie den speziellen Filter zur Wasserenthärtung K-400 ergänzt.

Diese Kombination empfehlen wir bei besonders kalkhaltigem Leitungswasser ab einem Wasser Härtegrad von 15- 17°dH (deutscher Härte) und im Falle eines hohen Feinstoff- und Sedimentgehalts sowie Belastungen durch Mikroplastik aus dem öffentlichen Rohrleitungsnetz.

Crystallus Home- 3^{SFN}

Der standardmäßig eingebaute Schadstoff-Filter S-400 wird durch den Feinstoff-Filter F-400 sowie den speziellen Nitrat-/Nitrit-Filter N-400 ergänzt.

Diese Kombination empfehlen wir, wenn Ihr Leitungswasser größere Mengen an Nitrat enthält, die an >50% des zulässigen Grenzwertes heranreichen und Sie oft feinstoffliche Verunreinigungen oder Mikroplastik im Wasser haben.





Crystallus Home- 3^{SFE}

Der standardmäßig eingebaute Schadstoff-Filter S-400 wird durch den Feinstoff-Filter F-400 sowie den speziellen Eisen/Mangan-Filter E-400 ergänzt.

Diese Filterkombination empfehlen wir bei besonders feinstoffreichem und durch Mikroplastik belastetem Wasser und wenn das Leitungswasser durch hohe Anteile an Eisen und Mangan immer wieder zu einer bräunlichen Farbe neigt, die auf Armaturen und in der Wäsche Rückstände hinterlässt.

Crystallus Home- 3^{SKN}

Der standardmäßig eingebaute Schadstoff-Filter S-400 wird durch den Filter zur Wasserenthärtung K-400 sowie dem speziellen Nitrat-/Nitrit-Filter N-400 ergänzt.

Diese Kombination empfehlen wir, wenn Ihr Leitungswasser besonders kalkhaltig ist (Härtegrad > 15-17°dH), und größere Mengen an Nitrat enthält, die an >50% des zulässigen Grenzwertes heranreichen.



Crystallus Home-2: Die Lösung mit zwei Filterkammern

Crystallus Home-2 ist im Preis-Leistungsverhältnis kaum zu schlagen, da sie Wasserbelebung, -filtration und Kalkschutz ideal vereint. Die Anlage verfügt über zwei Filterkammern. Als Filter ist standardmäßig unser Schadstoff-Filter der S-Serie verbaut und mit einem weiteren Spezialfilter kombiniert.

Crystallus Home- 2^{SK}

Der Crystallus Home-2^{SK} ist Ihre Lösung, wenn Sie in einer Region mit hohem bis sehr hohem Kalkgehalt im Wasser wohnen.

Ab einem Wasser Härtegrad von 15-17°dH empfehlen wir den Einbau unseres Filters zur Wasserenthärtung K-400. Als zweiter Filter kommt der Schadstoff-Filter S-400 zum Einsatz, der Sie und Ihre Familie zuverlässig vor Schadstoffen schützt und alle Geschmacksbeeinträchtigungen aus dem Wasser filtert.

Crystallus Home- 2^{SF}

Sie haben über Ihre Wasserversorgungswege viel Sediment, Feinstoffe oder Mikroplastik im Wasser? Dann hilft Ihnen der Crystallus Home-2^{SF}. Unser spezieller Feinstoff-Filter F-400 filtert alle Feststoffe bis 0,5 µm (Mikrometer) aus Ihrem Wasser. Als zweiter Filter kommt der Schadstoff-Filter S-400 zum Einsatz, der Sie und Ihre Familie zuverlässig vor Schadstoffen schützt und alle Geschmacksbeeinträchtigungen aus dem Wasser filtert.

Crystallus Home- 2^{SN}

Sie beziehen Ihr Trinkwasser aus einer Region mit starker landwirtschaftlicher Nutzung und Ihr Trinkwasser weist eine hohe Belastung mit Nitrit und Nitrat auf, dann hilft Crystallus Home-2^{SN}.

Erreicht Ihr Wasser ca. 50% der Nitrat Grenzwerte, empfehlen wir den Einsatz unseres speziellen Nitrat-/Nitrit-Filter N-400 in Kombination mit dem standardmäßig verbauten Schadstoff-Filter S-400.

Die technische Spezifikationen entnehmen Sie bitte dem Kapitel Produktspezifikationen.





Crystallus Kitchen

Crystallus Kitchen kommt direkt in der Küche zum Einsatz, und ist optimal auf die Erzeugung von hochwertigem Trinkwasser ausgelegt. Das Besondere an der Crystallus Kitchen Serie ist unser spezieller Schadstoff- und Bakterien-Filter B-300 mit Keramikmantel, eingebrannter Silberstruktur und Aktivkohlekern. Dieser bietet einen zusätzlichen Schutz gegen Bakterien und pathogene Erreger. Durch unsere Programmieretechnik auf Gehäuse und Filter entsteht gefiltertes und informiertes Wasser in höchster Qualität, das schmeckt wie Wasser frisch aus der Gebirgsquelle und auch vergleichbare kristalline Eigenschaften aufweist. Dies wurde durch verschiedenste Test-Institute geprüft und bestätigt.

Und das sagen unsere Kunden zum Produkt:

„Unglaublich, ich trinke wieder ausreichend Wasser!“

„Auch unser Sohn trinkt jetzt endlich Wasser!“

“Toll, dass wir jetzt ohne lästiges Wasserkisten-Schleppen und teures Mineralwasser auskommen!”

Die Anlage können Sie in Eigenregie einfach und schnell unterhalb des Waschbeckens installieren. Sie wird zwischen Eckventil und Anschluss Wasserhahn in die Kaltwasserleitung installiert. Sie können sich für eine einfache Montage an der Innenseite des Spülbeckenschrank entscheiden, oder noch einfacher, Sie können den Filter im Schrank oder Ablagefach liegend verstauen. Damit ist Crystallus Kitchen bestens geeignet für den Einbau in Mietwohnungen. Wenn Sie einen zusätzlichen Schutz vor Verunreinigungen durch alte Hauswasserleitungen wünschen, kann die Anlage auch in Kombination mit einer Hausanlage aus der Serie Crystallus Home verbaut werden.

Durch die ausgeklügelte Konstruktion des Filtersystems gewährleistet die Anlage einen ausreichenden Wasserdurchfluss: Das Wasser fließt nahezu mit dem gewohnten Druck aus dem Wasserhahn. Im Vergleich zu anderen Filtersystemen können Sie sich den lästigen Einbau eines zweiten kleineren Wasserhahns oder den teuren Neukauf eines 3-Wege Wasserhahns sparen.

Die Filter halten bis zu sechs Monate. Aus gutem Grund hat der Gesetzgeber für alle Installationen in der Gastronomie und in Firmen einen Filtertausch nach maximal sechs Monaten gesetzlich bestimmt. Dies empfehlen wir auch allen Privatkunden. Den Tausch können Sie anhand unserer Anleitung ganz einfach selbst vornehmen. Damit das nicht in Vergessenheit gerät, bieten wir Ihnen Filter-Abos und Erinnerungen an, die sicherstellen, dass die neuen Filter zur rechten Zeit bei Ihnen eintreffen.

Crystallus Kitchen-2: Die Einbau-Lösung mit zwei Filterkammern

Crystallus Kitchen-2 ist bestens geeignet für den Einbau im Eigenheim oder in Mietwohnungen: Einfach unter der Spüle montiert, bietet die Anlage eine umfassende Filterleistung und Energetisierung des Trinkwassers. Wie bei allen Crystallus Anlagen, lässt sich auch die Kitchen-2 Anlage auch nur mit einem Filter betreiben. Den zweiten Filter können Sie bei Bedarf jederzeit nachbestücken. Damit sind Sie auch für zukünftige Herausforderungen in Ihrem Trinkwasser gerüstet.

Crystallus Kitchen- 2^{BK}

Der Crystallus Kitchen-2^{BK} hat zwei Filterkammern. In diesem Modell ist der **Bakterien- und Schadstoff-Filter B-300** im Einsatz, bestehend aus Keramikmantel mit eingebranntem Silber und Aktivkohlekern. Der Filter bietet einen besonderen Schutz des Trinkwassers vor Schadstoffen, Mikroplastik und Bakterien und filtert alle Geschmacksbeeinträchtigungen aus.

Zusätzlich reduziert der spezielle **Filter zur Wasserenthärtung K-300** die Wasserhärte und wandelt die Kalkstruktur. Diese Filterkonfiguration empfehlen wir bei besonders hartem Wasser ab 15-17 °dH (deutscher Härte) und wenn Sie das Wasser für sehr kalkempfindliche Kaffeevollautomaten nutzen.

Crystallus Kitchen- 2^{BN}

Auch der Crystallus Kitchen-2^{BN} hat zwei Filterkammern. In diesem Modell ist ebenfalls der **Bakterien- und Schadstoff-Filter B-300** mit Keramik, Silber und Aktivkohlekern zur sicheren Filtrierung von Schadstoffen, Mikroplastik und zum besonderen Schutz vor Bakterien im Trinkwasser verbaut.

Ergänzt wird er durch den **Nitrat-/Nitrit-Filter N-300**. Diese Filterkombination empfehlen wir, wenn Ihr Leitungswasser größere Mengen an Nitrat/Nitrit enthält, die an >50% des zulässigen Grenzwerts heranreichen oder diesen Wert überschreiten.





Crystallus Kitchen-1: Die Basislösung mit einer Filterkammer

Der Crystallus Kitchen-1 liefert Ihnen beste Trinkwasserqualität mit einer kompakten Bauweise und einfacher Installation unter der Küchenspüle.

Crystallus Kitchen-1^B

Das Gerät verfügt über eine Filterkammer, die mit dem **Bakterien- und Schadstoff-Filter B-300** bestückt ist. Der Filter besteht aus Keramikmantel mit eingebranntem Silber und Aktivkohlekern und bietet einen besonderen Schutz des Trinkwassers vor Schadstoffen, Mikroplastik und Bakterien. Ebenso werden alle Geschmacksbeeinträchtigungen ausgefiltert. Purer Trinkgenuss direkt aus dem Hahn! Da unsere Wasserbelebung auch die Kalkstruktur wandelt, werden Wasserkocher und Kaffeemaschinen nachhaltig vor Kalkablagerungen geschützt.



Crystallus Kitchen-Mini: Kleine Einbaumaße – aber mit einem eigenen 1-Wege Wasserhahn

Der Crystallus Kitchen-Mini ist die kleinste Anlage zur Installation unter der Spüle. Sie braucht wenig Platz und der Filterwechsel ist völlig ohne Werkzeug möglich. Wegen der geringeren Durchflussmenge wird die Anlage über einen separaten 1-Wege Wasserhahn angeschlossen, der ausschließlich für das gefilterte Kaltwasser dient. Alternativ dazu können Sie Ihren bestehen Wasserhahn durch einen 3-Wege Wasserhahn ersetzen.

Crystallus Kitchen-Mini

Das Gerät verfügt über eine Filterkammer, in der der **Bakterien- und Schadstoff-Filter B-200** aus Keramik und Silber mit Aktivkohlekern verbaut ist, der einen besonderen Schutz des Trinkwassers vor Schadstoffen, Mikroplastik und Bakterien bietet und alle Geschmacksbeeinträchtigungen weitestgehend ausfiltert. Wasser-Trinkgenuss pur!

Crystallus Travel

Sie sind viel unterwegs und wollen nicht auf Ihre liebgewonnene Wasserqualität verzichten? Dann ist Crystallus Travel der richtige Begleiter für Sie. Die Anlage kann jederzeit einfach an einen beliebigen Wasserhahn angeschlossen werden. Bei der Crystallus Travel Serie kommt der leistungsstarke Bakterien und Schadstoff-Filter B-200 bestehend aus Keramikmantel mit eingebranntem Silber und Aktivkohlekern zum Einsatz. Dieser bietet einen zuverlässigen Schutz auch auf Reisen: Neben Schadstoffen, Chlor, Mikroplastik und chemischen Verunreinigungen werden auch pathogene Bakterien wie beispielsweise E. Coli, Typhus, Cholera oder Salmonellen zu >99,99% ausgefiltert.

Filter und Gehäuse sind ideal aufeinander abgestimmt und so programmiert, dass gefiltertes und belebtes Wasser mit höchster Qualität entsteht. Dies wurde durch verschiedenste Test-Institute geprüft und bestätigt.

Und das sagen unsere Kunden zum Produkt:

„Das Tollste ist, dass ich den mobilen Filter überallhin mitnehmen kann, auch in den Urlaub!“

„Endlich im Urlaub keine Plastikflaschen mehr kaufen“

„Da schmeckt der Tee beim Urlaubsfrühstück“

Das Anschließen ist einfach und intuitiv. In Hebelstellung vertikal fließt das Wasser wie gewohnt aus dem Hahn. Mit Umlegen des Schalters wird das Kaltwasser über den Crystallus Travel Filter geleitet. Mit dem mitgelieferten Adapter passt das Anschlussstück auf über 80% aller Wasserhähne. Falls Sie einen besonderen Adapter für einen speziellen Designer Wasserhahn benötigen, kontaktieren Sie bitte unsere Servicetechnik.

Die Filter der Anlage halten bis zu sechs Monaten. Aus gutem Grund hat der Gesetzgeber für alle Installationen in der Gastronomie und in Firmen einen Filtertausch nach maximal sechs Monaten gesetzlich bestimmt. Dies empfehlen wir auch allen Privatkunden. Den Tausch können Sie anhand unserer Anleitung ganz einfach selbst vornehmen. Damit das nicht in Vergessenheit gerät, bieten wir Ihnen Filter-Abos an, die sicherstellen, dass die neuen Filter zur rechten Zeit bei Ihnen eintreffen.





Crystallus Travel- 1^B

Der Crystallus Travel-1^B ist der kleine Allrounder zur Installation direkt an jedem beliebigen Wasserhahn. Bestehenden Perlator am Wasserhahn ausschrauben, Travel Adapter einschrauben, Kaltwasserhahn aufdrehen – und schon steht Ihnen bestes gefiltertes und strukturiertes Trinkwasser zur Verfügung.

+Der Crystallus Travel-1^B ist unsere mobile Anlage. Wie oben beschrieben lässt er sich einfach an Wasserhähne anschließen. Durch das kleine Format der Anlage, passt diese in jede Reisetasche.

Das Gerät verfügt über eine Filterkammer. Als Filter ist standardmäßig der **Bakterien- und Schadstoff-Filter B-200** bestehend aus Keramikmantel mit eingebranntem Silber und Aktivkohlekern eingebaut. Damit ist eine besondere Reinigung des Trinkwassers von Schadstoffen sowie ein Schutz vor bakteriellen Belastungen sichergestellt. Zusätzlich werden Geschmacksbeeinträchtigungen ausgefiltert. Da unsere Wasserbelebung auch die Kalkstruktur wandelt, werden Wasserkocher und Kaffeemaschinen nachhaltig vor Kalkablagerungen geschützt, da die Kalkstruktur gewandelt wird und der Kalk nicht mehr anhaftet.



Die technischen Spezifikationen entnehmen Sie bitte dem Kapitel Crystallus Produktspezifikationen ab Seite 25. Dort finden Sie auch detailliertere Informationen zur Funktion und Leistungsfähigkeit der Filter.



Crystallus Shower

Sie wohnen zur Miete und wünschen sich trotzdem eine besondere Wasserqualität beim Baden und Duschen?

Dann ist Crystallus Shower der richtige Helfer für Sie. Das Filtersystem kann jederzeit einfach am Anschlussgewinde für den Brauseschlauch oder Auslass der Badewanne angeschraubt werden. Für Crystallus Shower haben wir einen speziellen Filter entwickelt, der sieben aufeinander abgestimmte Filtermedien enthält und trotz seiner geringen Baugröße ein richtiges Kraftpaket in Sachen Filterleistung und Durchfluss ist.

Erleben Sie ein ganz neues Wellness-Gefühl beim Baden oder Duschen: Der K-100 reduziert den Kalkgehalt des Wassers und filtert Chlor und andere Geschmacks- und Geruchsverunreinigungen. Sie spüren den Unterschied: Haare und Haut fühlen sich angenehm an und werden weicher. Daneben wird das Wasser selbstverständlich auch strukturiert und informiert. Durch den reduzierten Kalkgehalt und die Wandlung der Kalkstruktur kommt es auch zu einem deutlichen Rückgang von Kalkrückständen auf Armaturen und in der Dusche. Diese lassen sich einfacher wegwischen.

Filter und Gehäuse sind ideal aufeinander abgestimmt und so programmiert, dass gefiltertes und belebtes Wasser mit höchster Qualität entsteht und bei jedem Baden und Duschen zur Verfügung steht.

Und das sagen unsere Kunden zum Produkt:

„Endlich keine strohigen Haare mehr!“

„Ein Vollbad im harmonisierten Wasser: der reinste Genuss“

„Wir haben kaum noch Kalk im Duschkopf, das Wasser fließt wieder viel kräftiger“



Das Anschließen ist einfach. Crystallus Shower lässt sich ganz simpel an der Badewannen- oder Duscharmatur anschrauben. Auf der Auslassseite wird der Duschschauch wieder per Hand aufgeschraubt. Fertig!

Da wir bei diesem Produkt besonders auf eine kompakte Bauweise Wert legen, ist der Filter K-100 nach ca. 3-4 Monaten verbraucht.





Crystallus Shower

Mit dem kleinen Kraftpaket Crystallus Shower genießen Sie bei jedem Duschen oder Baden den Vorteil von gefiltertem und strukturiertem Wasser höchster Güte. Durch die Filtration werden Kalk, Chlor und andere Geschmacks- und Geruchsbeeinträchtigungen sicher gefiltert.

Der Filter K-100 wurde speziell für das Duschen und Baden entwickelt. Der Filter ist so ausgelegt, dass ein wohltuender Bade- und Duschspaß entsteht. Haut und Haare werden verwöhnt. Sie können Duschgel und Badezusätze reduzieren, da deren Ergiebigkeit mit der Benutzung von belebtem und strukturiertem Wasser steigt.

Durch die Reduktion und Wandlung des Kalks im Wasser, werden Ablagerungen an Armaturen und insbesondere Glasoberflächen deutlich reduziert und lassen sich leichter entfernen. Den Unterschied werden Sie spüren!



Die technischen Spezifikationen entnehmen Sie bitte dem Kapitel Produktspezifikation ab Seite 25. Dort finden Sie auch detailliertere Informationen zur Funktion und Leistungsfähigkeit der Filter.



A large, glowing blue water droplet is suspended on a thin stem against a dark blue background. The droplet is highly reflective, showing a bright white highlight at its base. The background is filled with soft, radiating blue light trails that emanate from the droplet, creating a sense of motion and energy.

Produktspezifikationen

Filtersysteme und technische Daten



Produktspezifikationen

Auf den folgenden Seiten erhalten Sie einen Überblick über die technischen Spezifikationen der Serien Crystallus Home, Crystallus Kitchen, Crystallus Travel und Crystallus Shower.

Alle Filtergehäuse sind aus Edelstahl gefertigt und besitzen eine äußerst lange Lebensdauer. Durch eine am Markt einzigartige Programmierung wird eine harmonische Frequenz auf alle Edelstahlgehäuse und die Filter geprägt. Der Schwingungseffekt ist permanent und hält nach Jahrzehnten noch unverändert an. Es sind genau diese harmonischen Schwingungen, die das vorbeifließende Wasser in seinen natürlichen, lebendigen, kristallinen Zustand versetzen. Wir wenden sehr viel Zeit und Energie für Produkt- und Wassertests auf. So können wir sichergehen, dass Sie ein Trinkwassersystem erhalten mit einer einzigartigen Wasser-Programmierung. Nur aus der optimalen Abstimmung von Gehäuse, Filterelementen und Programmierung entsteht das beste Ergebnis im Wasser. Darin liegt unser spezielles Know-how. Dadurch heben wir uns von unseren Mitbewerbern ab.

*Der Crystallus **Schadstoff-Filter S-Serie** und der **Bakterien- und Schadstoff-Filter B-Serie***

Der Schadstoff-Filter (S-Serie) besteht aus gepresster Aktivkohle und reinigt das Wasser von Schadstoffen, Geruchs-, Farb- und Geschmacksbeeinträchtigungen, sowie organischen und chemischen Verunreinigungen. Über seine katalytische Wirkung werden Chlorrückstände abgefangen.

Durch diese Filtereigenschaften erhalten Sie sauberes und wohlschmeckendes Trinkwasser. Dieser Schadstoff-Filter entfernt:

- Chlorverbindungen > 97%
- Geschmacksbeeinträchtigungen >90%
- Medikamentenrückstände >90%
- Organische Verunreinigungen: Herbizide, Insektizide, Pestizide > 90%
- Zysten: Kryptosporidien, Gardia > 99,99%
- Schwebstoffe und Mikroplastik über 0,5 µm
- Schwermetalle > 98%
- Sediment, Algen und Rost

Das Filtersystem der B-Serie geht einen Schritt weiter. Der kombinierte Bakterien- und Schadstofffilter besteht aus einem Keramikmantel mit Silberstruktur um einen Kern aus Aktivkohle und filtert über den Umfang des Schadstoff-Filters S auch noch pathogene Bakterien und E. Coli, Shigella, Klebsiella, Thyphus, Cholera und Salmonellen aus dem Wasser (> 99,99%).

Wasserenthärtung mit dem besonderen Dreh

Jede Crystallus Anlage wandelt durch die Strukturierung und Energetisierung des Wassers auch die Kalkstruktur. Als Resultat bedeutet das eine deutlich feinkörnigere und weniger „stachelige“ Kalkstruktur. Der Kalk bekommt ein geringeres „Anback“-Verhalten und fällt nicht mehr so stark aus. Das verhindert hartnäckige Ablagerungen in Leitungen und Küchengeräten. Diesen Effekt genießen Sie mit allen unseren Crystallus Anlagen.

Für besonders hartes Wasser ab einem Härtegrad von 15-17°dH (deutsche Härte) empfehlen wir zur gezielten Wasserenthärtung den Einbau des Wasserenthärtungsfilters der K-Serie. Das Filtermedium besteht aus speziell programmiertem kathodischen Resin Harz, das den Kalzium- und Magnesiumgehalt des Wassers per Ionentausch reduziert. Wir verzichten bewusst auf die Regeneration des Granulats mit Salz. In unseren Systemen werden die Filter getauscht. Wir verwenden ein natürliches Harz, im Vergleich zu den üblichen Kunstgranulaten. Damit unterscheiden wir uns deutlich von marktüblichen Enthärtungsverfahren.

Für puren Trinkwassergenuss räumen wir der energetischen Struktur des Wassers höchste Priorität ein. Deswegen reduziert Crystallus den Härtegrad nur moderat, in der Regel auf einen Härtegrad zwischen 10-16 °dH. Eine stärkere Enthärtung würde in vielen Fällen der energetischen Struktur des Wassers schaden. Durch die Crystallus Technologie erhält das Wasser seine natürliche Balance zurück. Kalk bleibt als wichtiger Geschmacksträger für uneingeschränkten Wasser-, Kaffee- und Teegenuss ausreichend enthalten. Trotzdem sind alle elektrischen Geräte und Rohrleitungen nachhaltig vor Ablagerungen geschützt.

Feinstoff-Filtration mit Polypropylen

Unsere Feinstoff-Filter (F-Serie) sind zur besonders gründlichen Entfernung von Schmutz und Sediment aus dem Wasser entwickelt. Durch den Feinfilter wird auch Mikroplastik größer als 1 µm sicher aus dem Trinkwasser entfernt. Das Filtermaterial besteht aus gesponnenem Polypropylen und ist durch die sehr feine Webstruktur perfekt für eine gründliche Feinfiltrierung. Die F-Serie wird als Vorfilter eingesetzt, um die Rohrleitungen im Haus und die hochwertigen Aktivkohlefilter der S-Serie vor Schmutz zu schützen. F-Serie Filter sind 50-100 Mal feinmaschiger als die üblichen Vorfilter an Ihrem Hauswasseranschlusses.








Filtration von Nitrat- und Nitrit

Laut aktueller Statistik des Umweltbundesamtes aus dem Jahr 2018 überschreiten 28% der in Deutschland etablierten EU-Messstellen für Wasserqualität den geltenden Grenzwert von 50 Milligramm Nitrat je Liter. Da Nitratverbindungen hoch löslich sind, bedarf es einer speziellen Filtration, um Nitratverbindungen auszufiltern. Die Nitrat-/Nitrit-Filter der N-Serie schaffen das mit einem speziell entwickelten Resin Harz. Auch hier heben wir uns von gängigen technischen Verfahren ab, indem wir das Resin Harz nicht mit Salz regenerieren, sondern aus Gründen der Wasserqualität den Filter tauschen.

Filtration von Eisen und Mangan

Auch wenn Ihr Leitungswasser die Grenzwerte für Eisen und Mangan einhält und keine Gesundheitsgefährdung besteht, gibt es doch geschmackliche und optische Beeinträchtigungen. In Verbindung mit Sauerstoff oxidieren Eisen und Mangan und färben das Wasser braun. Die Eisen-/Mangan- Filter der E-Serie schaffen zuverlässig Abhilfe.

Crystallus-Home Serie: Technische Spezifikation

Produkt	Filter	Medium Durchlässigkeit Arbeitsdruck Temperatur	Filter	Medium Durchlässigkeit Arbeitsdruck Temperatur	Filter	Medium Durchlässigkeit Arbeitsdruck Temperatur
Crystallus Home-3^{SFK}	Schadstoff-Filter S-400  Gepresster und aktivierter Aktivkohlekern 10 µm 3-6 bar 2°C bis 40°C		Feinstoff-Filter F-400  Gesponnenes Polypropylen 1 µm 3-6 bar 2°C bis 40°C		Kalkreduktionsfilter K-400  Aktiviertes Resin 10 µm 3-6 bar 2°C bis 40°C	
Crystallus Home-3^{SFN}					Nitrit-/ Nitratfilter N-400  Aktiviertes Resin 10 µm 3-6 bar 2°C bis 40°C	
Crystallus Home-3^{SFE}					Eisen- und Manganfilter E-400  Aktiviertes Resin 10 µm 2,5-5 bar 2°C bis 40°C	
Crystallus Home-3^{SKN}					Kalkreduktionsfilter K-400  Aktiviertes Resin 10 µm 3-6 bar 2°C bis 40°C	Nitrit-/ Nitratfilter N-400  Aktiviertes Resin 10 µm 3-6 bar 2°C bis 40°C

<i>Technische Daten</i> Wasserdruck Durchfluss	<i>Maße</i>	<i>Montage</i>	<i>Filterwechsel</i>
3-6 bar 3000 Liter/h	Höhe: 55 cm Breite: 75 cm Tiefe: 20 cm Eingangs- und Ausgangsanschluss: DN25 Innengewinde (1 Zoll), Verschraubung flachdichtend	Die Crystallus Home Anlagen werden direkt am Hausanschluss nach der Wasseruhr und dem Druckminderer eingebaut. Für die Endmontage des Systems benötigen wir die Fließrichtung am Einbauort zur Festlegung der Filterreihenfolge und Einbaurichtung der Gehäuseköpfe. Wir empfehlen den Einbau durch einen Installationsfachbetrieb. In ausgewählten Schwerpunktregionen können wir Ihnen einen Partnerbetrieb für die Installation empfehlen.	Austausch der Filter nach maximal 6 Monaten Betriebsdauer. Abhängig von der Wasserqualität kann ein Austausch auch vor diesem Zeitpunkt nötig sein. Der Filtertausch kann einfach selbst vorgenommen werden. Eine Anleitung erhalten Sie mit der Lieferung oder Sie finden sie auf unserer Homepage. Achtung: Die Reihenfolge der Filter entspricht der technischen Anordnungsreihenfolge. Diese kann von der gezeigten Übersicht abweichen. Der Schadstofffilter S-400 sitzt immer in der letzten Filterkammer in Fließrichtung. Die verbrauchten Filter können ohne Bedenken im Hausmüll entsorgt werden.
3-6 bar 3000 Liter/h			
3-6 bar 3000 Liter/h			
3-6 bar 3000 Liter/h			



Crystallus Home-3

- ✓ *Die umfassende Filterlösung für Ihr Zuhause*
- ✓ *Sauberes, gefiltertes Wasser – an jedem Wasserhahn im Haus*
- ✓ *Wohlschmeckendes Wasser, frei von Geschmacksverunreinigungen*
- ✓ *Informiertes Wasser mit wertvoller kristalliner Struktur*
- ✓ *Energetisiertes Wasser zur Steigerung der Vitalität*
- ✓ *Neues Wohlfühlen in Bad und Dusche, weiche Haut und Haare*
- ✓ *Leistungsfähige Anlage erhält den Wasserdruck und Durchsatz*
- ✓ *Umweltschonend*
- ✓ *Langlebig und wartungsarm*



Produkt	Filter Medium Durchlässigkeit Arbeitsdruck Temperatur	Filter Medium Durchlässigkeit Arbeitsdruck Temperatur	Filter Medium Durchlässigkeit Arbeitsdruck Temperatur
<i>Crystallus Home-2^{SK}</i>	Schadstoff-Filter S-400 Gepresster und aktivierter Aktivkohlekern 10 µm 3-6 bar 2°C bis 40°C 	Kalkreduktionsfilter K-400 Aktiviertes Resin 10 µm 3-6 bar 2°C bis 40°C 	-
<i>Crystallus Home-2^{SF}</i>		Feinstoff-Filter F-400 Gesponnenes Polypropylen 1 µm 3-6 bar 2°C bis 40°C 	-
<i>Crystallus Home-2^{SN}</i>		Nitrit-/ Nitratfilter N-400 Aktiviertes Resin 10 µm 3-6 bar 2°C bis 40°C 	-





<i>Technische Daten</i> Wasserdruck Durchfluss	<i>Maße</i>	<i>Montage</i>	<i>Filterwechsel</i>
3-6 bar 3000 Liter/h	Höhe: 55 cm Breite: 50 cm Tiefe: 20 cm Eingangs- und Ausgangsanschluss: DN25 Innengewinde (1 Zoll), Verschraubung flachdichtend	Die Crystallus Home Anlagen werden direkt am Hausanschluss nach der Wasseruhr und dem Druckminderer eingebaut. Wir empfehlen den Einbau durch einen Installationsfachbetrieb. In Schwerpunktregionen können wir Ihnen einen Partnerbetrieb für die Installation empfehlen.	Austausch der Filter nach maximal 6 Monaten Betriebsdauer. Abhängig von der Wasserqualität kann ein Austausch auch vor diesem Zeitpunkt nötig sein. Der Filtertausch kann einfach selbst vorgenommen werden. Eine Anleitung erhalten Sie mit der Lieferung oder Sie finden sie auf unserer Homepage.
3-6 bar 3000 Liter/h			Der Schadstofffilter S-400 sitzt immer in der letzten Filterkammer in Fließrichtung. Die verbrauchten Filter können ohne Bedenken im Hausmüll entsorgt werden.
3-6 bar 3000 Liter/h			



Crystallus Home-2

- ✓ *Die umfassende Filterlösung für Ihr Zuhause*
- ✓ *Sauberes, gefiltertes Wasser – an jedem Wasserhahn im Haus*
- ✓ *Wohlschmeckendes Wasser, frei von Geschmacksverunreinigungen*
- ✓ *Informiertes Wasser mit wertvoller kristalliner Struktur*
- ✓ *Energetisiertes Wasser zur Steigerung der Vitalität*
- ✓ *Neues Wohlfühlen in Bad und Dusche, weiche Haut und Haare*
- ✓ *Leistungsfähige Anlage erhält den Wasserdruck und Durchsatz*
- ✓ *Umweltschonend*
- ✓ *Langlebig und wartungsarm*

Crystallus-Kitchen Serie: Technische Spezifikation

Produkt	Filter	Medium Durchlässigkeit Arbeitsdruck Temperatur	Filter	Medium Durchlässigkeit Arbeitsdruck Temperatur	Filter	Medium Durchlässigkeit Arbeitsdruck Temperatur
Crystallus Kitchen-1^B	Bakterien- und Schadstoff-Filter B-300 	Keramikmantel mit Silber, Aktivkohlekern 0,5 µm 3-6 bar 2°C bis 30°C	-	-	-	-
Crystallus Kitchen-2^{BK}	Bakterien- und Schadstoff-Filter B-300 	Keramikmantel mit Silber, Aktivkohlekern 0,5 µm 3-6 bar 2°C bis 30°C	Kalkreduktionsfilter K-300 	Aktiviertes Resin 10 µm 2,5-5 bar 2°C bis 40°C	-	-
Crystallus Kitchen-2^{BN}	-	-	Nitrit/ Nitratfilter N-300 	Aktiviertes Resin 10 µm 2,5-5 bar 2°C bis 40°C	-	-

<i>Technische Daten</i> Wasserdruck Durchfluss	<i>Maße</i>	<i>Montage</i>	<i>Filterwechsel</i>
2,5 - 5 bar 4 – 8 Liter/min	Höhe: 45 cm Breite: 20 cm Tiefe: 16 cm Eingangs- und Ausgangsanschluss: 3/8", Übergang passt an Standard- Kaltwasserleitungen	Montage an der Kaltwasserleitung unter der Spüle. Kann in der Regel selbst vorgenommen werden. Weitere Informationen finden Sie unter www.crystallus.de	Austausch der Filter nach maximal 6 Monaten Betriebsdauer. Abhängig von der Wasserqualität kann ein Austausch auch vor diesem Zeitpunkt nötig sein. Der Filtertausch kann einfach selbst vorgenommen werden. Eine Anleitung erhalten Sie mit der Lieferung, oder Sie finden sie auf unserer Homepage. Achtung: Die Reihenfolge der Filter entspricht den technischen Anforderungen. Diese kann von der gezeigten Übersicht abweichen. Der Schadstofffilter S-300 sitzt immer in der letzten Filterkammer in Fließrichtung. Verbrauchte Filter können einfach im Hausmüll entsorgt werden.
2,5 - 5 bar 4 – 8 Liter/min	Höhe: 45 cm Breite: 35 cm Tiefe: 16 cm Eingangs- und Ausgangsanschluss: 3/8", Übergang passt an Standard- Kaltwasserleitungen	Montage an der Kaltwasserleitung unter der Spüle. Kann in der Regel selbst vorgenommen werden. Weitere Informationen finden Sie unter www.crystallus.de	





Crystallus Kitchen

- ✓ *Sauberes Trinkwasser, Schutz vor pathogenen Erregern*
- ✓ *Wohlschmeckendes Wasser, frei von Geschmacksverunreinigungen*
- ✓ *Informiertes Wasser mit wertvoller kristalliner Struktur*
- ✓ *Energetisiertes Wasser zur Steigerung der Vitalität*
- ✓ *Leistungsfähige Anlage mit hohem Wasserdruck*
- ✓ *Auch für Mietwohnungen geeignet*
- ✓ *Umweltschonend*
- ✓ *Einfacher Einbau*
- ✓ *Langlebig und wartungsarm*



Crystallus Kitchen-Mini und Travel Serie: Technische Spezifikation

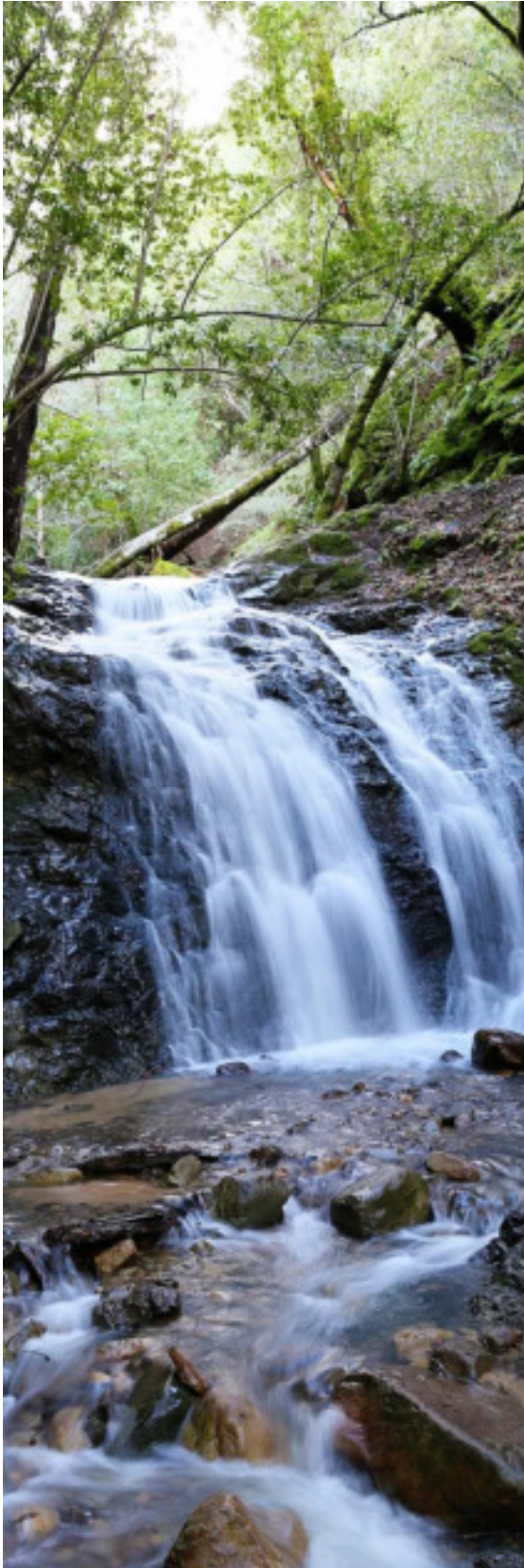
Produkt	Filter	Filter	Filter
	Medium Durchlässigkeit Arbeitsdruck Temperatur	Medium Durchlässigkeit Arbeitsdruck Temperatur	Medium Durchlässigkeit Arbeitsdruck Temperatur
Crystallus Kitchen-Mini	Bakterien- und Schadstoff-Filter B-200  Keramikmantel mit Silber, Aktivkohlekern 0,5 µm 2,5-5 bar 2°C bis 30°C	-	-
Crystallus Travel-1^B	Bakterien- und Schadstoff-Filter B-200  Keramikmantel mit Silber, Aktivkohlekern 0,5 µm 2,5-5 bar 2°C bis 30°C	-	-

<i>Technische Daten</i> Wasserdruck Durchfluss	<i>Maße</i>	<i>Montage</i>	<i>Filterwechsel</i>
2,5 - 5 bar 3 – 5 Liter/min	Höhe: 38 cm Breite: 15 cm Tiefe: 7 cm Anschluss am Wasserhahn, am Perlator: M22 Innengewinde / M24 Außengewinde	Montage erfolgt in die Kalt- wasserleitung unter der Spüle (zwischen Eckventil und Wasser- hahn). Installation kann in der Regel selbst vorgenommen werden. Wegen der reduzierten Durchflussmenge ist der Einbau eines zusätzlichen 1-Wege Wasserhahns erforderlich oder der Austausch des bestehenden Wasserhahns durch einen 3-Wege Hahn.	Austausch der Filter nach maximal 6 Monaten Betriebsdauer. Abhängig von der Wasserqualität kann ein Austausch auch vor diesem Zeitpunkt nötig sein. Der Filtertausch kann einfach selbst vorgenommen werden. Durch die kleine Gehäusegröße ist kein Werkzeug notwendig. Eine Anleitung erhalten Sie mit der Lieferung, oder Sie finden sie auf unserer Homepage.
2,5 - 5 bar 3 – 5 Liter/min	Höhe: 38 cm Breite: 25 cm Tiefe: 7 cm Anschluss am Wasserhahn, am Perlator: M22 Innengewinde / M24 Außengewinde	Der Crystallus Travel-1 wird direkt am bestehenden Wasserhahn angeschlossen – Sie können ihn überall nutzen, wo ein Wasserhahn vorhanden ist. Weitere Informationen finden Sie unter www.crystallus.de	Die verbrauchten Filter können ohne Bedenken im Hausmüll entsorgt werden.




Crystallus Travel

- ✓ Mobile Anlage – auch für unterwegs und im Urlaub
- ✓ Sauberes Trinkwasser, Schutz vor pathogenen Erregern
- ✓ Wohlschmeckendes Wasser, frei von Geschmacksverunreinigungen
- ✓ Informiertes Wasser mit wertvoller kristalliner Struktur
- ✓ Umweltschonend
- ✓ Einfacher Anschluss am Wasserhahn
- ✓ Robust und langlebig



Crystallus-Shower Serie: Technische Spezifikation

Produkt	Filter	Filter	Filter
	Medium Durchlässigkeit Arbeitsdruck Temperatur	Medium Durchlässigkeit Arbeitsdruck Temperatur	Medium Durchlässigkeit Arbeitsdruck Temperatur
Crystallus Shower	Spezialfilter K-100  Mehrfachfilter mit 7 Filtermedien: Aktivhohle, Polypropylen Keramik, Mineralgranulat, KDF, Alkalisches Granulat, Calcium Sulphite. 5 µm 3-6 bar bis 70°C	-	-

<i>Technische Daten</i> Wasserdruck Durchfluss	<i>Maße</i>	<i>Montage</i>	<i>Filterwechsel</i>
3-6 bar 10-15 Liter/min	Durchmesser: 8 cm Höhe: 12cm	<p>Die Montage erfolgt zwischen Duscharmatur und Duschschlauch.</p> <p>Crystallus Shower einfach mit der Hand an den Anschluss für den Duschschlauch schrauben und auf der Ausgangsseite den Wasserschlauch der Dusche verbinden.</p> <p>Falls beengte Einbauverhältnisse vorliegen, haben wir auch Anschlussadapter im Programm. Wir beraten Sie dazu gerne individuell.</p>	<p>Durch die kompakte Bauweise müssen die kleinen Filter bei normalem Duschverhalten ca. alle 3 Monate getauscht werden.</p> <p>Der Filterwechsel ist äußerst einfach. Filter mit der Hand aufschrauben, verbrauchten Filter aus dem Gehäuse nehmen und neuen Filter entsprechend der Fließrichtung einsetzen.</p> <p>Eine Anleitung erhalten Sie mit der Lieferung, oder Sie finden sie auf unserer Homepage.</p>



Crystallus Shower

- ✓ Mobile Anlage – auch für den Urlaub
- ✓ Sauberes Dusch- und Badewasser
- ✓ Schutz vor pathogenen Erregern
- ✓ Reduktion von Geschmacks- und Geruchsverunreinigungen
- ✓ Informiertes Wasser mit wertvoller kristalliner Struktur
- ✓ Umweltschonend
- ✓ Einfacher Anschluss an der Duscharmatur

Preisliste für Trinkwassersysteme

Produktserie	Anlage	Bruttopreis in EURO inkl. Mehrwertsteuer	Hinweise
Crystallus Home	Crystallus Home- 3 ^{SFK}	4.099,--	<p>Das erste Filterset ist im Kaufpreis enthalten. Es fallen weitere Kosten für den Einbau durch einen Installationsfachbetrieb an.</p> <p>Für die Konfiguration Ihrer Anlage ist es wichtig, dass Sie uns bei Bestellung bitte die Fließrichtung des Wassers am geplanten Einbauort angeben, z.B. von links (Zufluss) nach rechts (Abfluss).</p>
	Crystallus Home- 3 ^{SFN}	4.099,--	
	Crystallus Home- 3 ^{SFE}	4.099,--	
	Crystallus Home- 3 ^{SKN}	4.145,--	
	Crystallus Home- 2 ^{SK}	2.595,--	
	Crystallus Home- 2 ^{SN}	2.595,--	
	Crystallus Home- 2 ^{SF}	2.555,--	
Crystallus Kitchen	Crystallus Kitchen- 2 ^{BK}	2.235,--	<p>Das erste Filterset ist im Kaufpreis enthalten. Crystallus Kitchen Anlagen lassen sich auf einfache Weise selbst unter der Spüle montieren.</p>
	Crystallus Kitchen- 2 ^{BN}	2.249,--	
	Crystallus Kitchen- 1 ^B	1.155,--	
	Crystallus Kitchen- mini	560,--	<p>Das erste Filterset ist im Kaufpreis enthalten. Zum Anschluss des Models Kitchen- mini benötigen Sie einen zusätzlichen 1-Wege Wasserhahn oder den Einsatz eines 3-Wege Wasserhahns anstelle des bestehenden Wasserhahns</p>
Crystallus Travel	Crystallus Travel- 1 ^B	499,--	<p>Das erste Filterset ist im Kaufpreis enthalten. Montage und Demontage sind mit wenigen Handgriffen erledigt.</p>
Crystallus Shower	Crystallus Shower	165,--	

Preisliste gültig ab 01.03.2020. Alle Preise verstehen sich als Brutto Endkundenpreise inklusive der gesetzlich gültigen Mehrwertsteuer in Deutschland von aktuell 19%. Versandkosten werden zusätzlich berechnet. Wir behalten uns Änderungen vor. Mit Erscheinen einer neuen Preisliste verliert diese Preisliste ihre Gültigkeit.

Für Lieferungen in Länder außerhalb der EU-Mitgliedsstaaten, nehmen Sie bitte Kontakt mit uns auf.

Preisliste für Filtersets und Zubehör

Produktserie	Filterset und Zubehör	Bruttopreis in EURO inkl. Mehrwertsteuer	Beschreibung
Crystallus Home	Filterset Home- 3 ^{SFK}	255,--	Filtersets enthalten je nach angegebener Buchstabenkombination folgende Filter: S= Schadstofffilter S-400 F= Feinstofffilter F-400 E= Eisen-/Manganfilter E-400 K= Kalkreduktionsfilter K-400 N= Nitrat-/Nitrit-Filter N-400 Auf unserer Webseite finden Sie bei Bedarf auch Einzelpreise für die Filter.
	Filterset Home- 3 ^{SFN}	269,--	
	Filterset Home- 3 ^{SFE}	255,--	
	Filterset Home- 3 ^{SKN}	298,--	
	Filterset Home- 2 ^{SK}	189,--	
	Filterset Home- 2 ^{SN}	201,--	
	Filterset Home- 2 ^{SF}	155,--	
Crystallus Kitchen	Filterset Kitchen- 2 ^{BK}	193,--	Filtersets enthalten je nach angegebener Buchstabenkombination folgende Filter: B= Bakterien- und Schadstoff-Filter B-300 K= Kalkreduktionsfilter K-300 N= Nitrat-/Nitrit-Filter N-300
	Filterset Kitchen- 2 ^{BN}	204,--	
	Filter für Kitchen- 1 ^B	114,--	
	Filter Kitchen- mini und Wasserhähne	92,--	Bakterien- und Schadstoff-Filter B-200
		110,--	1-Wege Wasserhahn zum zusätzlichen Einbau an der Spüle. Wasserhahn ist mit Crystallus Programmieretechnik ausgerüstet (in Ausführung Chrom matt und Chrom glänzend erhältlich)
	378,--	3-Wege Wasserhahn als Austausch für bestehenden Wasserhahn an der Spüle (Wasserhähne sind mit Crystallus Technologie programmiert und strukturieren das Wasser)	
Crystallus Travel	Filter für Travel- 1 ^B	92,--	Bakterien- und Schadstoff-Filter B-200
Crystallus Shower	Filter-Set für Shower	62,--	3-er Set Duschfilter K-100 (Set reicht für 3 Filterwechselzyklen, jeweils nur 1 Filter für den Betrieb nötig)

Preisliste gültig ab 01.03.2020. Alle Preise verstehen sich als Brutto Endkundenpreise inklusive der gesetzlich gültigen Mehrwertsteuer in Deutschland von aktuell 19%. Versandkosten werden zusätzlich berechnet. Wir behalten uns Änderungen vor. Mit Erscheinen einer neuen Preisliste verliert diese Preisliste ihre Gültigkeit. Für Lieferungen in Länder außerhalb der EU-Mitgliedsstaaten, nehmen Sie bitte Kontakt mit uns auf.

***Das Prinzip aller Dinge ist Wasser.
Aus Wasser ist alles, und ins Wasser kehrt alles zurück.***

Thales von Milet,
griechischer Philosoph und Mathematiker, einer der Sieben Weisen



Überreicht durch:

Impressum:
RSI GmbH
Allgäuer Str. 26
87787 Wolfertschwenden
Tel.: +49-(0)8334-98751-0

E-Mail: info@crystallus.de
Homepages: www.crystallus.de, www.rs-international.de